

# 第四代住宅：创新与挑战并存的未来居住模式

孙 园

雅克设计有限公司 海南 海口 570100

**摘要：**随着经济的迅猛发展和人们生活水平的不断提升，人们对居住环境的需求也在不断升级。第四代住宅作为一种融合了传统建筑元素与现代科技的新型住宅模式，以其独特的空中花园、空中停车系统和奇偶错层设计等特点，为人们提供了更为舒适、便捷和绿色的居住体验。然而，与此同时，第四代住宅也面临着技术与成本、后期维护、消防安全以及高空坠物等多方面的挑战。本文旨在深入分析第四代住宅的特点、优势及其面临的挑战，并探讨其未来的发展趋势。

**关键词：**第四代住宅；建筑创新；空中花园；居住体验；挑战与机遇

## 引言

住宅作为人类生活的基本需求之一，其形态和功能的演变见证了人类文明的进步。从传统的茅草房到现代的电梯房，再到如今的第四代住宅，每一次变革都代表着生产力的提升和生活品质的提高。第四代住宅作为绿色建筑的最新形态，不仅融合了传统建筑的精髓，还引入了现代科技，旨在为人们提供更加和谐、自然和宜居的生活环境。

## 1 第四代住宅的特点

### 1.1 屋顶花园设计

第四代住宅的显著特色之一，便是融入了屋顶花园的设计理念。“都市绿林花园建筑”生动地勾勒出了其外观风貌，犹如一座座镶嵌在城市中的绿林花园，为居民带来清新的气息与怡人的景致。屋顶花园为住户提供了室内与自然亲密接触的空间，同时也是放松心情的绝佳场所，让住宅洋溢着生机与活力。花园中的绿植还有助于改善室内微环境，提升空气质量，并调节温湿度。

### 1.2 立体停车体系

立体停车体系是第四代住宅的另一项创新之举。在传统社区中，停车难一直是居民的一大痛点。而第四代住宅的立体停车体系则极大地缓解了这一问题。住户及访客车辆均可通过小区外围道路及智能停车系统便捷进出。该系统能在短短一分钟内将车辆运送至指定楼层的公共庭院停车位。如图1所示，这种设计极大地优化了车辆停放与出行的便捷性，从根本上解决了停车难题。同时，立体停车体系还有效减轻了小区地面交通压力，提升了小区交通效率。

### 1.3 奇偶错层设计

奇偶楼层交错布局是第四代住宅的又一亮点，为住户带来了诸多益处。在采光方面，这种布局使得建筑各

层的采光更加均匀充足。不同楼层的交错排列，有效避免了传统建筑中可能出现的遮挡现象，让阳光能够充分洒满每个房间。无论是客厅、卧室还是厨房，都能享受到充沛的自然光照，营造出明亮舒适的居住氛围。在视野方面，奇偶楼层交错布局带来了更加开阔的视野体验。住户可以从多个角度欣赏城市美景，俯瞰城市的壮丽风光。这种设计不仅增加了居住的趣味性，还让住户能够更直观地感受城市的变化与发展。同时，奇偶楼层交错布局也使得建筑外观更具层次感和立体感，提升了建筑的整体美学效果。在得房率方面，奇偶楼层交错布局同样表现出色。通过精巧的空间布局设计，增加了不计建筑面积的露台空间，既拓宽了室外活动区域，又提高了得房率。这种设计使得购房者在相同建筑面积下能够获得更多实际使用面积，提升了住房的性价比。

## 2 第四代住宅的优势

### 2.1 提升居住体验

第四代住宅以其独特的空中庭院与花园阳台设计，为居民打造了一个与自然亲密接触的生活空间。这些设计不仅美化了居住环境，还为居民提供了更多的户外活动场所，如家庭小聚、亲子互动或独自享受宁静时光，从而有效增加了居民的户外活动时间。此外，第四代住宅在空间布局上极具灵活性，可根据居民需求进行个性化调整，无论是开放式厨房、多功能客厅还是私密性极佳的卧室，都能得到满足。细节方面的精心设计，如隔音材料的应用、智能家居系统的融入等，都极大地提升了居住的舒适性和便捷性。

### 2.2 环保与可持续性

第四代住宅的绿化设计不仅美化了建筑外观，更对微气候产生了显著影响。绿化植被通过蒸腾作用提高了空气湿度，降低了建筑表面的温度，有效缓解了城市热

岛效应。同时,绿色植物作为天然的“空气净化器”,能够吸收空气中的有害气体和灰尘,释放氧气,为居民提供清新的呼吸环境。此外,绿化还能减少噪音污染,为居民创造一个更加宁静的生活空间。这些环保设计不仅提升了居住质量,还体现了第四代住宅对可持续发展的承诺。

### 2.3 高性价比

尽管第四代住宅在设计和建造上投入了较高的成本,但其合理的规划和设计却使得其性价比极高。通过隔层阳台及空中花园不计建筑面积的政策规定,购房者能够享受到更高的得房率,实际使用空间远大于购房面积。一体化设计将各个生活区域紧密连接,形成了开阔的视觉体验和宽敞的生活空间,满足了消费者对个性化、高品质居住的追求。

## 3 第四代住宅创新方向探索

### 3.1 空中花园与复式住宅设计的融合

空中花园通常采用奇偶层错层设计,以实现两层通高的景观空间,虽然这样的设计提升了花园的空间舒适

度,但也伴随着一些问题,如偶数层的外窗可能直视到奇数层的露台,引发隐私担忧,以及偶数层对奇数层存在高空坠物的安全隐患。为解决这些问题,可以考虑将奇偶层设计为复式住宅,如图2所示,具体优势如下:

(1)奇偶层合并为一户,空中花园成为家庭私有空间的一部分,有效避免了隐私泄露的问题。(2)奇偶层同属一户,家庭成员的活动范围可控,从而降低了高空坠物的风险。(3)可以进行明确的功能区域划分,例如将两层空间分为动静两个区域。下层作为动区,设置厨房、餐厅、茶室、娱乐室、客厅和花园等半开放空间;上层则作为静区,设置书房、工作室、卧室等私密空间。对于家庭结构较为复杂的住户,还可以进一步通过上下层来划分区域,如下层设置为餐厨、客厅、保姆房以及适合行动不便老人的房间,上层则设置为书房、儿童房和主卧等。这种复式的设计理念,仿佛将传统的四合院院落式住宅重现于现代住宅之中,既有院落,又有明确的区域划分,还能满足四世同堂等多种家庭结构的居住需求,极大地提升了住房的舒适性和居住幸福感。

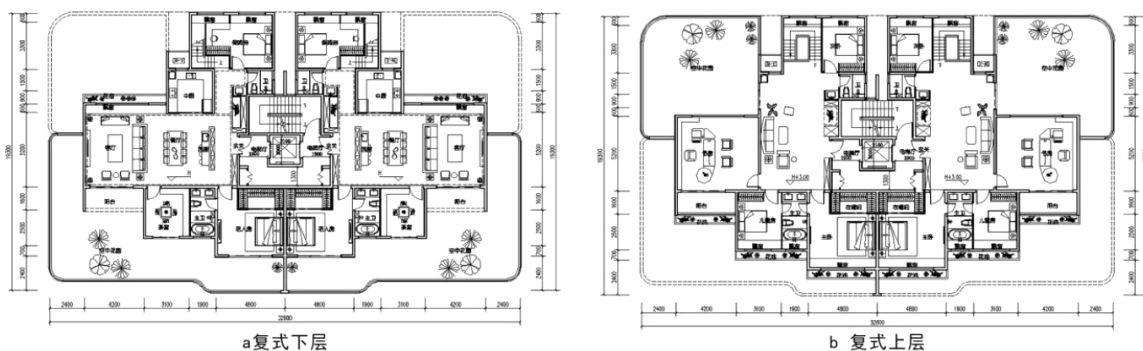


图1 复式住宅平面布局图(以定安大地艺术项目户型为基修改)

### 3.2 空中停车系统与大平层户型的创新融合设计

空中停车系统作为第四代住宅的一大亮点,无疑为居民的出行带来了极大的便捷,实现了停车即入户的舒适体验。然而,这一系统的设置需要规划车道、配置车位等基础设施,对开发商来说,这无疑增加了造价成本;对购房者而言,也意味着公摊面积的增加,进而推高了购房成本。为了优化这一设计,可以考虑将空中停车系统与大平层户型进行融合。如图4所示,通过采用一层一户或一层两户的设计布局,可以有效地减少车道的设置数量。这种布局方式不仅简化了车道结构,降低了造价成本,还减少了公摊面积,使得购房者能够享受到更加实惠的购房价格。同时,大平层户型的设计也充分考虑了居住的舒适性和实用性。宽敞的空间布局、合理的功能分区,使得居民能够在家中尽情享受生活的便捷和舒适。而空中停车系统的融入,更是为这一户型增添

了一份独特的魅力。居民可以直接将车辆停放在自家的楼层,无需再担心停车难的问题。

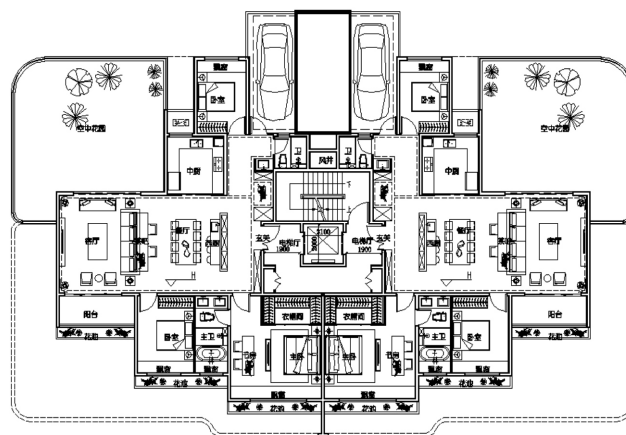


图2 空中停车与大平层户型布局图  
(以定安大地艺术项目户型为基修改)

### 3.3 智能疏散引导系统的研发应用

随着科技的飞速进步,人们的生活日益便捷,智能化技术也在各个领域得到广泛应用。对于高层住宅而言,消防安全是关乎居民生命财产安全的重大问题,因此,新型住宅可以引入智能疏散引导系统。在设计阶段,可以将智能疏散引导系统与建筑结构有机融合,科学规划火灾报警系统、疏散指示系统、应急照明系统等设备的布局。同时,通过与消防设施的联动,实现火灾报警、灭火、疏散等功能的协同作战,提高应急响应效率。在紧急疏散过程中,可以利用物联网技术,实时监测建筑内部的火灾发展情况和烟雾扩散状况,为疏散路径提供精准的信息支持。基于这些感知数据,智能疏散引导系统能够实时调整疏散路线,建议避开危险区域,从而提高疏散效率和安全性。此外,还可以通过移动终端等方式,向住户发送疏散指导信息,包括最佳疏散路径、避难层的位置及使用方法等,确保住户在紧急情况下能够迅速、有序地疏散。

## 4 第四代住宅面临的挑战

### 4.1 技术与成本问题

第四代住宅的复杂建筑设计和先进技术导致了建筑成本的上升。立体绿化和空中花园的设计需要考虑特殊的结构支撑、防水处理、土壤配置等因素,这些都增加了成本。此外,复杂的建筑设计还可能导致施工难度增加、工期延长,从而增加人工成本。

### 4.2 后期维护成本与难度

空中花园等设施在后期维护方面面临着较高的成本和诸多问题。植物的养护、浇水、施肥、修剪等工作都需要定期进行,这不仅增加了人力成本,还需要投入一定的资金购买养护设备和材料。同时,植物根系可能会对建筑结构造成破坏,需要采取特殊的防水和防根穿刺措施。在恶劣天气下,植物还可能会形成高空坠物的风险。

### 4.3 消防安全风险

第四代住宅由于植物较多,存在一定的消防安全隐患。大量的植物在秋季空气干燥时容易引发火灾,且一旦发生火灾,灭火的难度也会大大增加。高层建筑本身灭火就具有很大的挑战性,而植物会进一步阻碍灭火行动。

### 4.4 高空坠物问题

由于第四代住宅通常有空中庭院和花园阳台,这些地方可能会放置一些花盆、装饰品等物品。在暴风雨等恶劣天气下,这些物品很容易被吹落,对楼下的居民造成严重的安全威胁。此外,植物本身也可能在大风中吹倒或折断,成为高空坠物的隐患。

## 5 未来发展趋势与展望

尽管第四代住宅面临诸多挑战,但随着技术的不断进步和人们对居住环境要求的不断提高,其仍然具有广阔的发展前景。政策支持和市场需求将推动第四代住宅的发展,并结合成功案例经验以及技术创新解决目前所遇到的问题和挑战。未来,第四代住宅将更加注重与自然环境的和谐共生,充分利用可再生资源,打造更加宜居的绿色生活空间。同时,在配套设施和物业管理等方面也将实现智能化和人性化相结合的管理模式,为人们带来更为便捷与舒适的生活体验。

## 结语

第四代住宅作为一种创新的居住模式,以其独特的特点和显著的优势引领了未来居住的新趋势。然而,与此同时,它也面临着技术与成本、后期维护、消防安全以及高空坠物等多方面的挑战。只有通过科学的规划、合理的设计以及精细的管理,才能有效应对这些挑战,确保为居民打造一个既安全又健康、舒适度极高的居住环境。未来,随着技术的不断进步和政策的持续支持,第四代住宅有望成为人们理想中的居住模式,为人们带来更加美好的居住体验。

## 参考文献

- [1]林俊仪.第四代住宅户型的优化及提升[J].建筑与预算,2024(3):34-36.
- [2]吴势.第四代住宅室内设计改道的全生命周期户型初探[J].艺术科技,2017.30(2):307
- [3]邹紫男.建筑规划设计与人居环境的契合分析.建材与装饰,2019(32)
- [4]李刘根,王瑞,第四代住宅户型的优化策略及提升路径探析[J].城市建筑与发展,2024,5(23):142-144.
- [5]王国英.第四代住宅回归居住属性,新时代居住社区的演变与创新方向-以中法生态城率先试点项目为例[J].城市建筑与发展,2024(5):73-75.