

# 如何有效提高水利勘测设计质量的研究探讨

杨超群\*

山东新汇建设集团有限公司, 山东 257091

**摘要:** 在新时期的社会主义市场经济迅猛发展进程中, 我国各个领域为了顺应新市场的发展主流, 纷纷实行了变革和创新, 尤其是对于水利工程而言, 其属于国计民生项目, 在全球气候不稳定的背景下, 我国水利部门需要未雨绸缪, 重视水利工程的开展质量, 那么首要的任务就需要提升水利勘测设计质量, 只要这样才能够了解工程中可能会出现的安全问题, 给施工人员提供更为科学的施工保障。此文简要的阐述了水利勘测设计质量研究过程中出现的问题, 从而积极探索了有效提高水利勘测设计质量的重要策略, 以此来优化水利工程施工环境, 强化水利工程开展效果, 为我国国民经济实力的提升提供重要的基础保障。

**关键词:** 水利工程; 水利勘测; 设计质量; 问题; 策略

## 一、前言

在我国水利工程项目施工之前, 有关水利部门需要对其实行勘察和设计, 勘测设计工作是水利工程施工的重要基础保障, 也是工程开展的蓝图和样板, 像三峡水利工程、黄河小浪底工程、都江堰水利工程等经过了水利勘测设计, 已经成为利国利民的水利工程<sup>[1]</sup>。反之, 低质量的水利勘测设计会直接作用于水利工程的开展效果, 在影响水利部门经济效益的同时, 无法给群众提供更多的便利。我国水利部门领导者就需要抓住市场机遇, 拓展水利市场, 在人才的引用、技术的创新等方面下足功夫, 以较高的服务质量占领整个水利市场, 从而强化水利工程勘测设计质量, 为水利工程后期的正常开展提供重要的基础保障<sup>[2]</sup>。

## 二、水利勘测设计质量研究过程中出现的问题

我国水利部门相关人员如果想要保障水利工程的顺利开展, 就需要重视水利勘测设计质量研究, 争取能够借助创新性的管理思想以及先进勘测技术, 优化水利工程施工环境, 强化水利工程勘测设计质量<sup>[3]</sup>。但是就当下水利工程勘测设计现状而言, 最终得到的效果不显著, 出现了以下问题。

### (一) 勘测人员专业素养有待提升

在当前水利工程勘测进程中, 一些勘测人员的综合素质相对不足, 主要表现在实际水利工程勘测进程中不能有效地运用相对先进的水利工程勘测技术, 以及创新性的管理思想, 而且在实际工作中这些施工人员的工作态度不积极, 缺少工作热情, 这就在很大程度上影响水利工程的开展情况, 也非常不利于勘测设计质量的提升, 给水利部门的健康运行和发展带来了非常不利的条件。

### (二) 当地政府部门的监管力度不足

在一些水利工程开展进程中, 得不到当地政府有关部门的重视和监督, 主要是因为政府部门缺少相对完善的监督管理机制支持, 在设计水利工程勘测设计过程中, 对最终的设计质量不够重视, 无法对整个水利工程实行全面的监管<sup>[4]</sup>。

### (三) 水利工程勘测部门的自律性较差

在水利工程勘测设计进程中, 出现的最大问题就是水利部门自身的问题, 通常情况下, 水利工程勘测部门缺少自我监督意识, 自律性也较差, 在勘测设计中会出现一些违规行为, 这就在一定程度上降低了勘测设计质量, 对于水利工程后期的施工非常不利<sup>[5]</sup>。

## 三、有效提高水利勘测设计质量的重要策略

水利工程是我国国民经济实力提升的重要保障, 也是社会主义市场经济发展的重要组成部分, 水利工程的顺利开

\*通讯作者: 杨超群, 1981年9月, 男, 汉族, 山东滨州人, 现任山东新汇建设集团有限公司市场部经理, 高级水利工程师, 大学本科。研究方向: 水利工程勘测设计。

展关系我国群众的日常生活和工作，而且也能够推动社会的和谐发展进程，这就需要得到相关部门以及工作人员的重视，尤其是在水利工程勘测设计进程中，工作人员既要保障勘测设计质量，还要确保水利工程的施工进度，争取能够借助相对先进的勘测技术以及创新性的管理理念，优化水利工程勘测环境，为水利工程后期的正常开展和顺利施工提供重要的基础保障，进而推动我国社会主义市场经济的全面发展进程。

(一) 重视水利工程勘测设计的管理工作落实

对于水利工程勘测过程中出现的问题来说，主要就是水利部门的管理不当，管理工作得不到有关人员的重视，在此基础上，水利工程勘测设计管理者就需要重视对GB/T/1900-ISO9000系列标准的应用，以此为重要依据，构建一套相对完整的勘测设计质量管理体系，尽量避免因为管理失误造成的勘测损失，而且管理人员还需要重视对水利工程勘测设计、审查以及施工等全过程的监管，严格依照国家的相关规定进行，科学合理地安排勘测设计资金和 workflows，同时建立有效地考核指标，从而保证水利工程的顺利开展<sup>[6]</sup>。另外，水利工程领导者还需要重视水利工程占地的属性以及表界面，只有这样才能够优化水利工程施工环境，为勘测设计工作提供重要的基础保障，如下图1所示。

OBJECTID *	功能区	库区地块号	权属性质	权属单位	地类名称	地类编码	面积 (公顷)
115	水库淹没区	1	集体	拗头村	有林地	031	.0182
116	水库淹没区	1	集体	排居口村	有林地	031	.0348
117	水库淹没区	1	集体	召楼村	有林地	031	.0010
118	水库淹没区	1	集体	召楼村	有林地	031	.0643
119	水库淹没区	3	集体	召楼村	其他草地	043	.0186
120	水库淹没区	3	集体	沙丘村	有林地	031	.0767
121	水库淹没区	1	集体	召楼村	其他草地	043	.4043
122	水库淹没区	1	集体	排居口村	其他草地	043	.0628
123	水库淹没区	1	集体	召楼村	农村宅基地	072	.1251
124	水库淹没区	3	集体	召楼村	旱地	013	.4653

图1 占地基本情况

(二) 明确分工，把责任落实到个人

如果水利工程管理者想要提升勘测设计质量，需要在日常管理中把具体的勘测责任落实到每个工作人员身上，明确分工，让每个工作人员都能够了解自己工作职责的基础上，积极配合管理者的各项管理措施，优化水利工程勘测设计环境（如图2所示）。

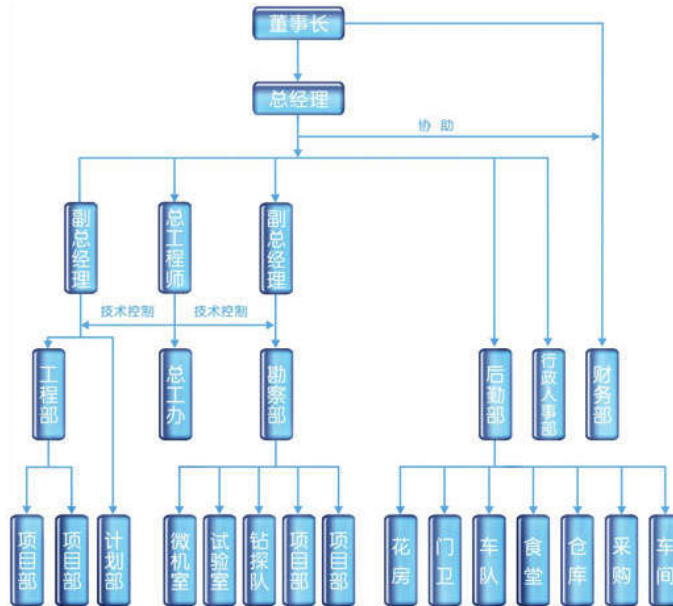


图2 分工流程图

另外，水利工程项目负责人需要选拔责任感较高的工作人员每天进行巡逻，对于工程现状的情况做好记录，从而对整个水利工程施工全面的监控和管理，一旦在勘测设计期间出现问题，管理者就需要针对问题的大小对相关负责人实行处罚，净化水利工程施工环境，有效提升水利工程勘测设计质量。

### （三）重视人才的培育

水利工程勘测设计工作属于一种专业的项目，其会涉及专业性的技术以及勘测设计理念，那么在此基础上，对人才的要求就越来越高，不光需要工作人员能够快速地掌握水利工程勘测设计技术，还需要积极地落实各种创新性的管理理念，争取能够在激烈的市场竞争中博取一片天地，而且人才是水利工程勘测设计质量提升的重要基础保障，也是提升水利工程市场竞争力的支持。

在工程勘测设计进程中，相关领导者就需要重视对人才的培训，定期组织在职工作人员参与各种专业的培训活动，积极地引用各种先进的勘测技术以及创新性的管理理念，逐步提升工作人员的专业素养，为水利工程勘测设计工作的正常开展提供重要的基础保障<sup>[7]</sup>。同时水利部门在对外招聘时，也需要适当地提升用人要求，把工作人员的专业素养以及对工作的态度考虑在内，只有这样才能满足不同水利工程的勘测设计需要，强化勘测设计质量。

如下图3所示，水利部门可以深入学校内部，与学校深入合作，对专业人才实行全面的培育，并且定期组织其参与各种专业技术选拔竞赛，以此来强化专业人员的综合素养，为其后期的工作和发展提供重要的基础保障。除此之外，水利部门还需要制定相应的政策，对于不同部门的工作人员实行针对性的教育和培训，积极引用新工艺和新思想，逐步转变管理理念，以此来推动我国水利工程的健康、可持续发展进程。



图3 培训学习

### （四）弱化对经济的追求目的

在新时期的社会主义市场经济迅猛发展进程中，我国水利部门内部也需要实行变革和创新，并且为了顺应新市场经济的发展主流，提升水利工程在市场上的竞争力，就需要站在经济的角度，思考水利工程的健康发展问题<sup>[8]</sup>。但是是一些水利工程负责人比较重视企业的经济效益，或者是说过于追求经济效益，这种经济至上的原则虽然说能够给企业带来巨大的经济收益，但是如果不考虑其他因素，就会直接影响水利工程的开展效果，以及周边的生态环境，不利于我国民生的发展，而且也有许多水利工程属于一次性买卖，无法保证水利工程的健康、可持续发展<sup>[9]</sup>。在此基础上，水利工程负责人就需要适当地弱化对经济的追求目的，站在整个项目的发展立场上，以现金的勘测设计技术以及创新性的管理理念为重要支持，在保证自身品牌的基础上，优化水利工程勘测设计环境，进而为群众提供更多的便利。

## 四、结语

在水利工程的正常开展进程中，勘测设计工作是其中相对重要的内容，虽然说勘测设计质量能够直接影响水利工程的施工效果，但是一旦勘测不当，也会给水利工程带来很大的风险问题，影响项目的顺利开展，给水利部门带来巨大的经济损失。这就需要水利部门相关管理者重视水利工程的勘测设计工作，在实际探究的过程中积极探索在勘测过程中可能会出现的问题，同时深入新市场，积极地探索各种先进、科学的勘测技术以及创新性管理理念，并且立足于工程的施工现状，优化水利工程勘测设计结构，对工作人员做好分工，以此来强化水利勘测设计质量，为水利工程的顺利开展提供重要的基础保障，推动我国社会主义市场经济的迅猛发展进程。而且水利部门管理者也需要重视对勘测技术的高效运用，以及对专业人员的培训，争取能够在市场竞争中占领一席之地，强化水利工程的勘测设计质量。

### 参考文献：

- [1]梁谦,陈国涛,钟容光.基于水利勘测设计企业私有云的应用设计——以东莞市水利勘测设计院云平台为例[J].人民珠江, 2020,41(03):42-47.
- [2]张文娟,曲宁,王俊杰,王丛.谈新形势下水利勘测设计单位发展之路[J].山西建筑, 2019,45(19):192-193.
- [3]王鹏程,曹多杰.水利勘测设计企业参与PPP项目路径研究[J].山西建筑, 2019,45(14):181-182.

- [4]周惠娟.水利勘测设计企业质量管理存在的问题及对策[J].水利规划与设计, 2019(06):90-92.
- [5]安郁群.深化改革任重道远——水利勘测设计单位40年改革历程回顾[J].中国勘察设计, 2019(01):72-75.
- [6]白宏斌.关于如何有效提高水利勘测设计质量的研究[J].中国高新区, 2018(14):189.
- [7]刘旭.关于如何有效提高水利勘测设计质量的研究探讨[J].黑龙江科技信息, 2015(16):240.
- [8]张清涛,付晓丽.刍议如何提高水利勘测设计质量[J].科技创新与应用, 2015(08):128.
- [9]张云.关于如何有效提高水利勘测设计质量的研究[J].低碳世界, 2014(09):85-86.