

水利勘测设计企业质量管理存在的问题及对策探究

杨超群*

山东新汇建设集团有限公司, 山东 257091

摘要:随着人们生活水平的提高,人们对物质的要求也多了起来。尤其是对水资源的使用。而在水利工程建设中,最主要也是最重要的环节其实就是水利勘测,而勘测和设计又是一个整体。所以在真正进行水利勘测设计之前,都是先要通过水利工程的勘测为基础的。在具体的勘测过程中,需要收集地质、地貌以及各种地理的资料,并将这些资料作为设计水利勘测的依据,然后再由设计者通过自己的专业能力以及各种数据,最终完成水利勘测的设计工作。在水利勘测中设计的质量是非常重要的,所以本文就针对水利勘测设计企业质量管理存在的问题及对策进行了分析和研究。

关键词:水利勘测;企业质量;管理;存在问题;解决措施

一、前言

水利工程和人们的生活有直接的关系,同时水利工程也是国家非常重要的一项工程。水利勘测设计对于水利工程来说是最基础的工作,也是水利工程能否顺利施工的重要环节^[1]。随着我国的发展和进步,对水利工程也提出了很多的高要求,也就间接的给水利勘测设计的环节增加了一定难度^[2]。虽然就目前而言,我国在水利勘测设计上已经取得了很好的成绩,也做出了很多的贡献,但是在水利勘测设计中的质量管理上,还是存在很多问题的,这些问题出现直接阻碍了我国水利工程的发展,所以在水利勘测设计的质量管理中,相关人员一定要高度重视起来。

二、水利工程勘测设计企业质量管理中存在的问题分析

(一)勘测技术和方法过于传统和落后

虽然水利工程给人们带来了很多的便利,也给国家的发展带来了稳定因素,但越是这样越容易出现各种问题^[3]。由于人们对水的需求越来越多,例如:加大勘测的深度、提高其精准度等。所以,寻找更先进的勘测技术,已经成为我国地质勘测人员的重要工作内容之一。水利工程的数量也多了起来,相应的问题也就随之而来。就目前而言,问题比较严重的就是勘测设计的方法和技术比较落后,影响水利工程的使用。当然也是因为技术比较落后,影响勘测设计中的数据,导致问题的出现。除此之外,在设计图纸中检测深度不够,设计方案和施工存在误差,也会导致水利工程出现延期,甚至还会出现很多的安全事故。三维数字设计流程是比较先进的应用方式^[4],开口水电站是国内首个采用三维数字设计技术的水电工程如图1所示,项目团队使用先进技术生成大坝基面的三维模型,节省了超过1.94亿元人民币的资金。所以,为了水利工程的质量和企业的损失,一定要引进并采用新的方法和技术,才能让人们更好的利用。

(二)在可供使用的资金有限

对于一般的水利工程来说,由于规模不大,投资较小,所以很容易出现资金链断裂,资费紧张的情况。同时也会由于资金的限制,导致在勘测时所用的设备也比较简单,也会由于在真正的勘测施工中会时不时地出现对刚性需求的支出,使人员还是设备出现一定的问题,更重要的是没有专门的监督管理人员,对于很多重大决策都是有一个人来作决定。

(三)水利工程的勘测设计人员水平不高,影响施工质量

在水利工程正式开始施工之前,是要将前期准备工作做足才可以开始正式施工^[5]。但是在目前的很多工程中,很多时候都是因为在前期工作没有做足充分的准备。例如,设计人员专业能力和水平不高,延长了勘测设计的时间;像水利工程这种大型的建筑工程,不但需要大的项目管理团队,而且对具体项目管理工作人员的水平要求是十分高的。只有保证每一个管理人员在实际的工作中能够认真的坚守自己的岗位职责,才能在一定程度上提升水利工程项目管理

*通讯作者:杨超群,1981年9月,男,汉族,山东滨州人,现任山东新汇建设集团有限公司市场部经理,高级水利工程师,大学本科。研究方向:水利工程勘测设计。

工作的质量,尤其是在水利工程勘测设计上,毕竟整个工程都是围绕着设计来展开的,一旦设计出现任何问题,将会影响整个工程。

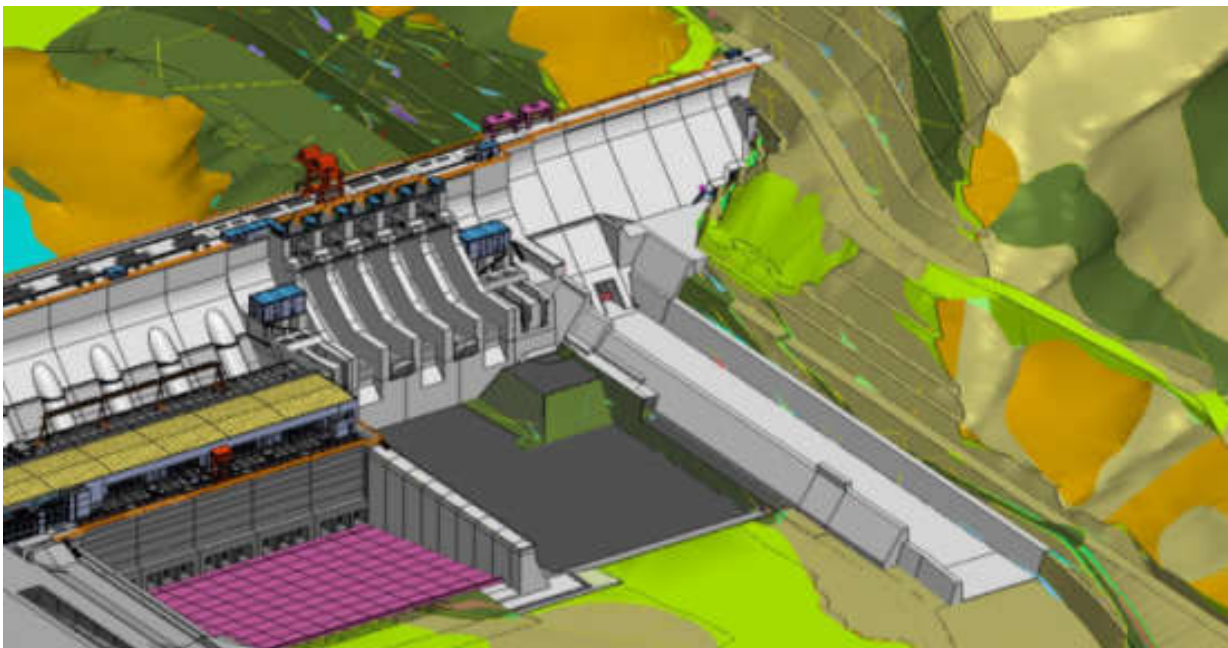


图1 大坝基面三维模型

(四) 水利工程项目的法人管理不到位

由于水利工程项目的数量倍增,同时也带动了水利建筑市场的发展。此时会出现很多人想要从中牟利,尤其是小型水利工程项目的法人。针对这部分人,主要存在以下几种问题:

1. 在行政管理上进行干预,不按着正常的流程走,恶意缩短工期,最终影响项目的质量^[6]。
2. 对工程质量问题认识不深,觉得没有必要;在管理和设计前期都非常松懈,一直秉着“差不多就行”的态度。
3. 资金受限,很多时候工期都会受到资金的影响,使施工工作无法进行等等,总的来说,其实就是管理不到位,监管力度不强。

三、水利工程勘测设计企业质量管理中所存在的问题及相应策略分析

(一) 加强水利工程勘测设计企业的自我约束

对于水利工程勘测设计的质量问题,其实很大的原因都和企业自身有非常直接的关系,所以说,企业应该从自身来找出问题的所在,并将这些问题进行解决。

1. 对于水利勘测设计的质量管理,企业要根据自身具体而实际情况,来制定相应的管理机制,要让设计人员按着规章制度办事,要严格按着要求来进行水利工程勘测的设计,将质量放在第一位;也可以实施奖惩制度,对表现突出者要进行实物奖励,对于不认真工作,也要给出批评和惩罚。只有这样才能真正做到按制度办事,并将责任明确到个人,也才能更加保证水利工程勘测设计的质量。

2. 要加强对水利工程勘测设计的监督工作,以此来提设计和施工的质量。水利行业协会是专门负责水利工程监督的管理部门,所以在日常的工作中,水利行业协会的人员,要根据国家的规定来对水利工程施工项目进行监督和约束,要按着国家的标准来规范勘测设计的质量,一定发现问题,要及时地进行改正,不断地提高自身的技术能力和质量管理,提高质量^[7]。

3. 水利工程说到底也是企业,而对于企业人来说,一定是要赚取相应利润的,所以为了保证企业自身的利益,要给水利工程勘测设计企业的质量上保险,一旦在施工中出现失误,造成各种损失的时候,可以通过质量保险来将损失降到最低,这样的话能给企业减少一定的损失,让企业走得更加长远。水利工程流程如下图2所示:

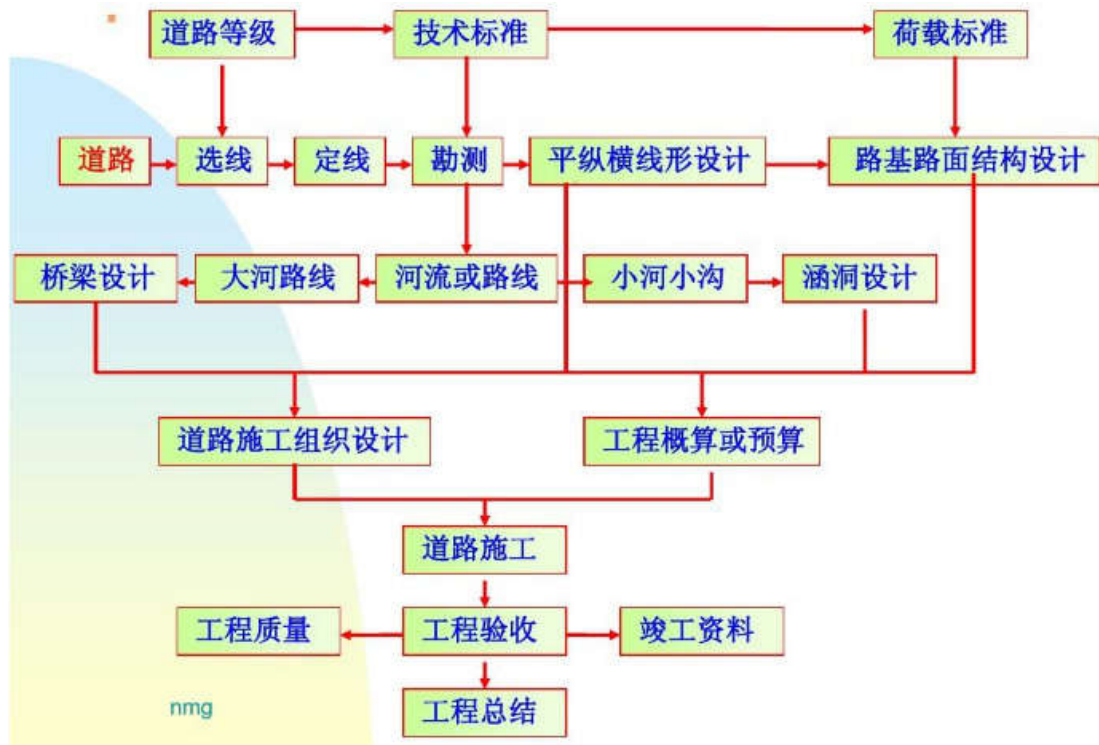


图2 工程流程图

(二) 要加强政府部门的监管力度

在水利勘测设计质量管理中出现的各种问题，除了企业自身的原因以外，还有很多时政府方面的原因。也就是说，想要提供水利工程勘测设计的质量管理，政府部门必须加大审查力度，在前期的设计中，政府部门需要根据前期的设计报告来严查，当然需要严查项目规划，只有审查工作做的严谨，才能更好地保证勘测设计的质量^[8]。如果在严查中出现任何问题，都要明令禁止实行并且要进行及时的改正；还有就是政府部门要对设计的质量进行监督，毕竟这是政府部门工作的职责之一，在对设计质量进行监督的时候，需要耐心、细心、全面等，要保证每一个环节都要监督和审查到，并对企业的管理制度和以及设计的流程都进行监督，将发现出问题的地方及时的指出，并追究相应的责任。

(三) 要充分发挥出第三方的作用

什么是第三方？第三方有何作用？水利工程是一个比较大的工程项目，所以在增强自身的自我约束和政府监管的力度以外，还要发挥出第三方的作用，第三方一般包括质量认证机构，水利行业协会等等，想要保证勘测设计的质量，最好多让勘测设计的单位和第三方单位进行沟通和交流。第三方既然存在，那么肯定就会有一定的价值。但前提是，第三方必须具备相应的资质，并完成质量体系的认证。对于水利工程勘测设计的质量管理来说，他们可以通过第三方的力量来提高勘测设计的质量，而第三方企业也可以在发现问题以后，通过自身的专业知识，对出现的问题进行补救，这样合作的方式，更能保证水利勘测设计的质量。除此之外，由于水利工程勘测设计人员的水平受限，专业知识能力也有限，而第三方可以根据企业的需要增设一个设计咨询部门或者培训部门，这样能对专业能力缺乏的设计人员进行各种专业知识的培训，并且提供技术上的扶持，能保证水利工程勘测设计的企业长远发展。

四、结束语

综上所述，水利工程对人们和国家来说都是非常重要的一项工程，人们不管是在何种情况下，都离不开对水的需求。就目前来说，虽然为了满足人们的需要，增加了很多的水利资源工程，给人们带来了非常多的便利，但是存在的问题也是比较多的。所以需要在水利勘测设计环节将这些问题解决好，才能让水资源更好的为人民服务。当然，想要将这些问题解决不是一朝一夕就能完成的，除了需要专业的勘测设计人员以外，还需要相应的管理部门重视起来，在建立相关的管理机制以外，还要提高监管的力度，要让水利工程勘测的设计往更好的方向发展，要在给人民群众带来

便利条件的同时,还要更好地促进我国的长治久安。

参考文献:

- [1]王海军.践行十六字治水方针 推动水利勘测设计 经营工作可持续发展[J].内蒙古水利, 2019(09):7-9.
- [2]周惠娟.水利勘测设计企业质量管理存在的问题及对策[J].水利规划与设计, 2019(06):90-92.
- [3]安郁群.深化改革任重道远——水利勘测设计单位40年改革历程回顾[J].中国勘察设计, 2019(01):72-75.
- [4]朱松昌.水利勘测设计行业贯彻ISO 9001标准存在的问题及思考[J].水利技术监督, 2018(05):4-7.
- [5]白宏斌.关于如何有效提高水利勘测设计质量的研究[J].中国高新区, 2018(14):189.
- [6]贾一英,刘春华.矩阵图分析法在水利勘测设计单位质量管理体系内部审核中的应用[J].水利技术监督, 2016,24(03):1-2+63.
- [7]刘旭.关于如何有效提高水利勘测设计质量的研究探讨[J].黑龙江科技信息, 2015(16):240.
- [8]张云.关于如何有效提高水利勘测设计质量的研究[J].低碳世界, 2014(09):85-86.